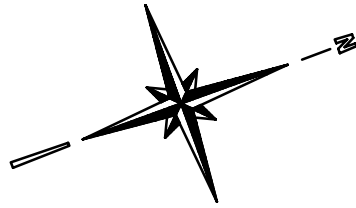


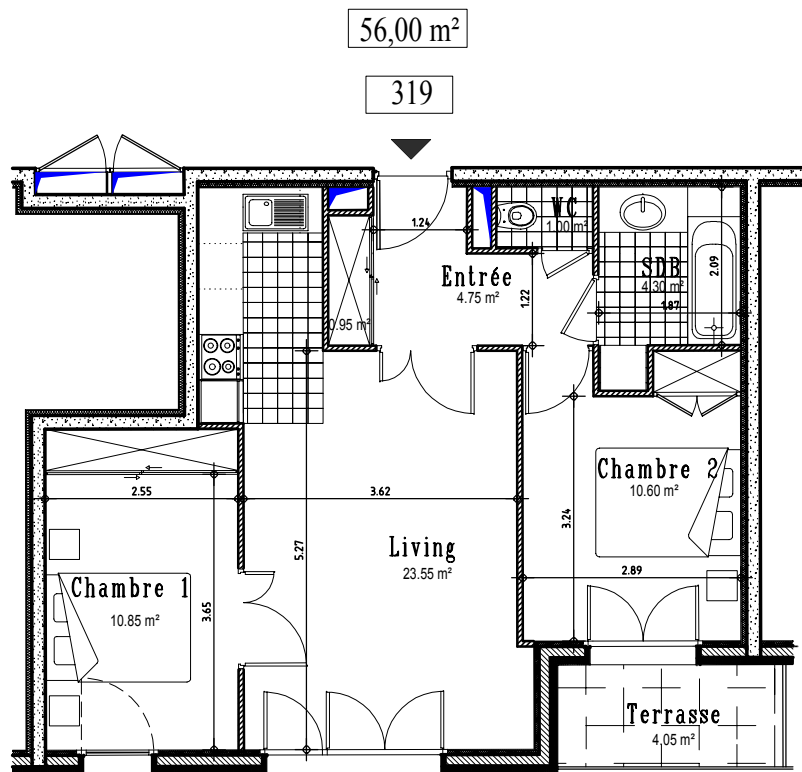
# Résidence de la Pommeraie

## 50290 Bréhal



BATIMENT C Lot n° 319

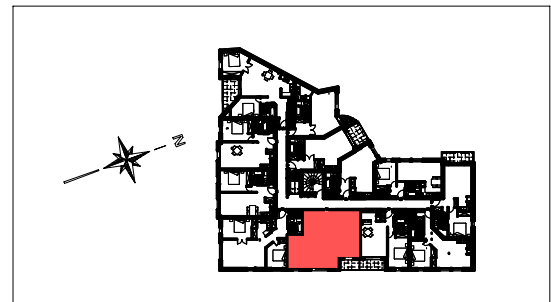
3 Pièces Rez de Chaussée



Entrée	4,75 m <sup>2</sup>
Living	23,55 m <sup>2</sup>
Chambre 1	10,85 m <sup>2</sup>
Chambre 2	10,60 m <sup>2</sup>
Salle de Bains	4,30 m <sup>2</sup>
WC	1,00 m <sup>2</sup>
Rangement	0,95 m <sup>2</sup>

Surface Habitable 56,00 m<sup>2</sup>

Terrasse 4,05 m<sup>2</sup>



Des modifications sont susceptibles d'être apportées à ce plan en fonction des nécessités techniques à la réalisation tant en ce qui concerne les dimensions libres que l'équipement. Les surfaces indiquées sont approximatives, les retombées, faux-plafonds, ainsi que l'emplacement des équipements sont figurés à titre indicatif.

Echelle: 1cm/m - Le 25.06.2007  
BLAISE PERRIN ARCHITECTES