

Résidence de la Pommeraie 50290 Bréhal

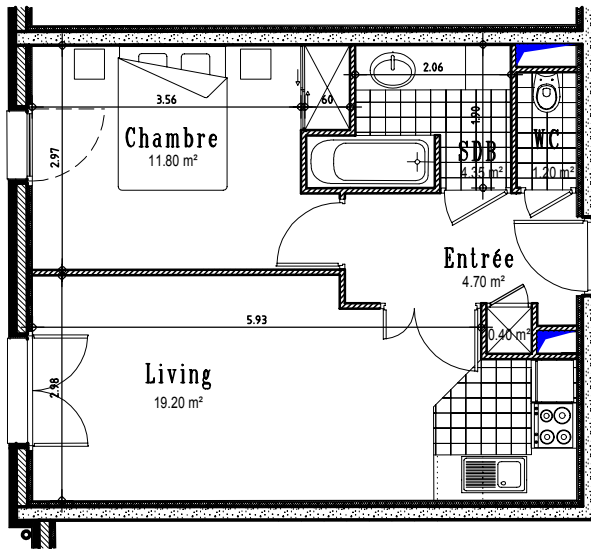
BATIMENT C

Lot n° 321

2 Pièces

Rez de Chaussée

Entrée	4,70 m ²
Living	19,20 m ²
Chambre	11,80 m ²
Salle de Bains	4,35 m ²
WC	1,20 m ²
Rangement	0,40 m ²

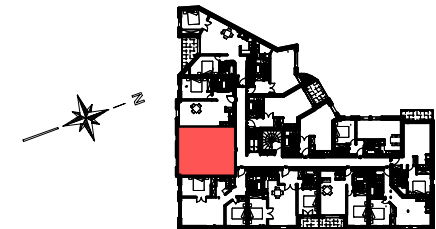


321

41,65

Surface Habitable

41,65 m²



Des modifications sont susceptibles d'être apportées à ce plan en fonction des nécessités techniques à la réalisation tant en ce qui concerne les dimensions libres que l'équipement. Les surfaces indiquées sont approximatives, les retombées, faux-plafonds, ainsi que l'emplacement des équipements sont figurés à titre indicatif.

Echelle: 1cm/m - Le 25.06.2007
BLAISE PERRIN ARCHITECTES